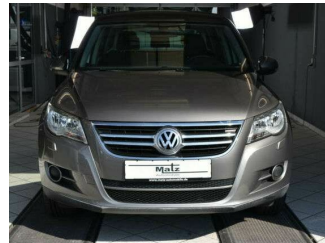


## VW Tiguan 2.0 TDI Climatronic \*Navi\*SHZ\*Kamera\*

Gebrauchtwagen

Druckdatum: 24.10.2021



**Preis: 9.899 €** MwSt. ausweisbar

Fahrzeugnummer: 09-V016382

### Fahrzeugdaten

Leistung	103 kW (140 PS)
Erstzulassung	07/2010
Farbe	grau (Slate Grey Metallic)
Kilometerstand	200.000 km
Getriebe	Schaltgetriebe
Fahrzeugart	Gebrauchtwagen
Kraftstoffart	Diesel
Aufbauart	SUV / Geländewagen

### Verbrauch und Umwelt

CO2-Emissionen kombiniert	139 g/km*
Kraftstoffverbrauch innerorts	6,30 l/100km*
Kraftstoffverbrauch außerorts	4,80 l/100km*
Kraftstoffverbrauch kombiniert	5,30 l/100km*

\*) Weitere Informationen zum offiziellen Kraftstoffverbrauch und den offiziellen spezifischen CO<sub>2</sub>-Emissionen neuer Personenkraftwagen können dem „Leitfaden über den Kraftstoffverbrauch, die CO<sub>2</sub>-Emissionen und den Stromverbrauch neuer Personenkraftwagen“ entnommen werden, der an allen Verkaufsstellen und bei der Deutschen Automobil Treuhand GmbH (DAT) unentgeltlich erhältlich ist.

**Matz Automobile GmbH**

Kocherwaldstr. 32 · 74177 Bad Friedrichshall

Tel.: 07136 - 9849072 · Fax: 07316 - 9917699 · alex.matz@matz-automobile.de

## VW Tiguan 2.0 TDI Climatronic \*Navi\*SHZ\*Kamera\*

Gebrauchtwagen

Druckdatum: 24.10.2021

### Ausstattung

- Alarmanlage
- Einparkhilfe
- Servolenkung
- Sitzheizung
- Navigationssystem
- Elektr. Fensterheber
- Metallic
- Multifunktionslenkrad
- Regensensor
- Mittelarmlehne
- Klimatisierung
- Elektr. Seitenspiegel
- Wegfahrsperrung
- Elektron. Stabilitätsprogramm (ESP)
- Antiblockiersystem (ABS)
- Mwst. ausweisbar
- Klimaanlage
- ASR
- Lederlenkrad
- Reifendruckkontrolle
- Außenspiegel elektrisch
- Rückfahrkamera
- Touchscreen
- Tuner / Radio

### Beschreibung

Angebots-Nummer für Anfragen: 09-V016382• VW Tiguan 2.0 TDI Trend & Fun BMT

- Slate Grey Metallic Lackierung
- 6-Gang-Schaltgetriebe
- Start-/Stopp Automatik
- Fahrassistenz-System: Elektronisches Stabilisierungsprogramm mit Gegenlenkunterstützung inkl. ABS mit Bremsassistent, ASR, EDS, MSR
- Fahrassistenz-System: Rückfahrkamera Rear Assist
- Navigationssystem mit TFT-Bildschirm, Touchscreen, 30-GB-Festplatte, SD-Kartenlesegerät, DVD-Laufwerk
- Diebstahlwarnanlage mit Wegfahrsperrung elektronisch, Innenraumüberwachung, Back-up-Horn und Abschleppschutz
- Seitenscheiben hinten und Heckscheibe abgedunkelt, zu 65 % lichtabsorbierend
- Vordersitze beheizbar

12 Monate GARANTIE gegen Aufpreis

Irrtümer, Eingabefehler und Vorverkauf vorbehalten Trotz sorgfältiger Kontrolle der Inhalte übernehmen wir keine Haftung für eventuelle Eingabefehler in der Anzeige!

Eventuell vorhandene Winterräder gegen Aufpreis möglich Exportservice und Nettoverkauf ins Ausland möglich Finanzierung zu Top-Konditionen auch ohne Anzahlung möglich. Weitere interessante Leasingrückläufer sowie den gesamten Fahrzeugbestand finden Sie auf unserer HOMEPAGE!

**[www.matz-automobile.de](http://www.matz-automobile.de)**

Öffnungszeiten: Montag-Freitag: 9.00 Uhr - 18.00 Uhr Samstag: 9.00 Uhr - 14.00 Uhr.

### Matz Automobile GmbH

Kocherwaldstr. 32 · 74177 Bad Friedrichshall

Tel.: 07136 - 9849072 · Fax: 07316 - 9917699 · [alex.matz@matz-automobile.de](mailto:alex.matz@matz-automobile.de)